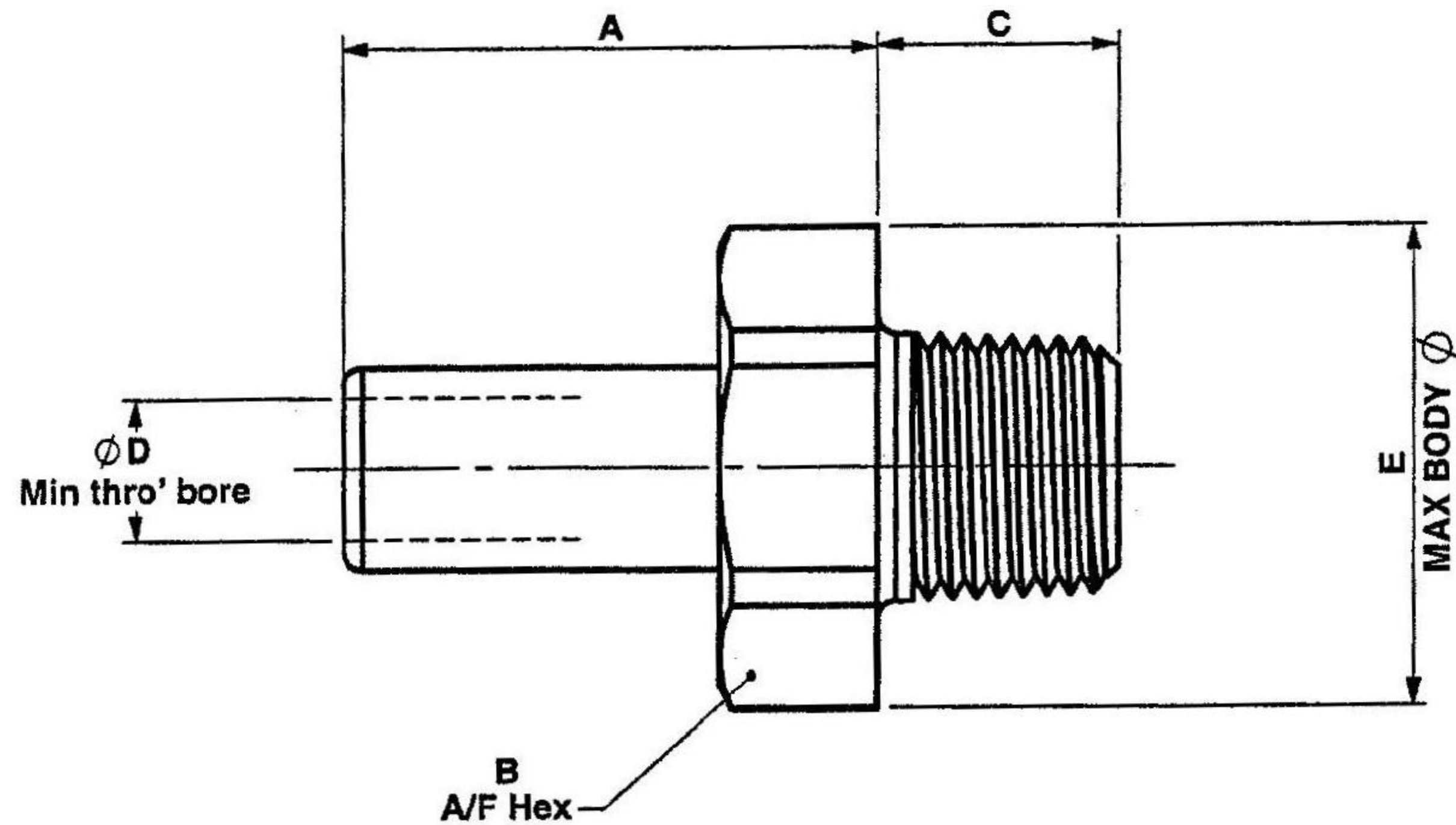




INDUSTRIAL SPECIALTIES MFG.

4091 S. Eliot St., Englewood, CO 80110-4396 • 303-781-8486 FAX: 303-761-7939 • www.industrialspec.com

QCSA Series - Specifications



Item#	Description	A	B	C	D	E
QCSA-532-2M	5/32" x 1/8" NPTF	0.74	9/16	0.38	0.10	0.61
QCSA-532-4M	5/32" x 1/4" NPTF	0.74	9/16	0.56	0.12	0.61
QCSA-316-2M	3/16" x 1/8" NPTF	0.74	11/16	0.38	0.12	0.75
QCSA-14-2M	1/4" x 1/8" NPTF	0.80	11/16	0.38	0.18	0.75
QCSA-14-4M	1/4" x 1/4" NPTF	0.80	11/16	0.56	0.18	0.75
QCSA-516-2M	5/16" x 1/8" NPTF	0.85	11/16	0.38	0.22	0.75
QCSA-516-4M	5/16" x 1/4" NPTF	0.85	11/16	0.56	0.22	0.75
QCSA-516-6M	5/16" x 3/8" NPTF	0.85	13/16	0.56	0.22	0.89
QCSA-38-4M	3/8" x 1/4" NPTF	0.95	13/16	0.56	0.26	0.89
QCSA-38-6M	3/8" x 3/8" NPTF	0.95	13/16	0.56	0.26	0.89
QCSA-12-6M	1/2" x 3/8" NPTF	1.21	1"	0.56	0.38	1.09
QCSA-12-8M	1/2" x 1/2" NPTF	1.21	1"	0.75	0.38	1.09